

R6 会場“城西国際大学”使用上の注意

○会場（城西国際大学 スポーツ文化センター）について



当日借りているのはこの「スポーツ文化センター」のみです。他の建物には立ち入らないようにお願いします。なお、大学側が立ち入りを禁止している場所があります。セーフティーバーなどで区切っておりますので、立ち入らないようにお願いいたします。

○駐車場について（詳しくは駐車場に関する注意事項を確認してください）

※大学のキャンパス内には、車での乗り入れはできません。指定された駐車場に停めていただくようお願いいたします。

指定されていない場所、路上駐車は絶対におやめください

例) ×指定でない月極駐車場などに停めてしまう。×路上や店舗の駐車場に停めてしまう。
⇒今後、緊急時の場合に借りることができなくなってしまいます。

○最寄りの駅について

・JR 求名駅（東金線）から徒歩5分程度で大学に着きます。駐車場は限られておりますので、できる限り電車にて来場していただくようお願いいたします。

○入場について

- ・1階は選手・監督（コーチ）・保護者が同一の場所からの入場になります。
- ・1階からの入場は、警備係の誘導により、列を作って入ることになります。指示に従ってください。

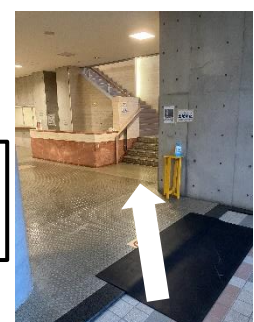
この入口から入場します。この入口しかないため譲り合ってください。



○受付について

・受付は1階正面に設けます。選手および保護者を2階に上がるように指示を出した後、1階にて受付を済ませてください。

入場して右側の階段から2階に上がります。



○会場について

- ・ 飲料は、1日のぶんを持ってくるようにしてください。購入できる自動販売機もありますが、大学生のために設置しているものですので、基本は持参でお願いします。
- ・ 飲食は2階でお願いします。選手は、蓋付の飲み物(水筒・ペットボトル)のみ1階へ持ち込めます。
- ・ メインアリーナは役員・審判・顧問・柔道着を着た生徒のみ入れます。
- ・ メインアリーナフロア内は、選手は裸足、その他役員の方は靴下でお願いします。スリッパは不可です。
- ・ 座席に座れない場合は、各支部ごとの座席の後方に荷物等を置くようにしてください。ただし、通路のぶんは空けるようにお願いいたします。(会場図をご覧ください、支部ごとの場所を確認しておいてください。)
- ・ 喫煙は、指定された場所にてお願いいたします。遵守してください。